

BG

Апимед® Витароял

Ампули с пчелно млечице

ХРАНИТЕЛНА ДОБАВКА

Пчелно млечице в една ампула = 1000 mg

Състав: вода, пчелно млечице 6,4%, пчелен мед, концентриран сок от портокал, фруктоза

Дневна доза: 1 ампула = 15 ml, съдържа:
Пчелно млечице 1000 mg

Средна хранителна стойност	100 ml	1 ампула (15 ml)
Енергийна стойност	200 kJ / 47 kcal	30 kJ / 7 kcal
Протеини	0,9 g	0,14 g
Въглехидрати	11,3 g	1,7 g
Мазнини	< 0,01 g	< 0,01 g
Пчелно млечице	6,7 g	1,0 g

Пчелно млечице (royal jelly) е най-полезният и ценен пчелен продукт. Отделя се от специални жлези на младите пчели работнички и с него се храни пчелата майка и младите ларви преди да станат на 3 дни. Пчелното млечице е основна причина за невероятната плодовитост, виталността и дълголетието на пчелата майка.

Химичен състав на пчелното млечице: вода (60-70%), протеини (10-18%), мазнини (до 5%) и 0,7 - 1,5% минерали и витамини. Витамините включват В-комплекс с високо съдържание на B5 и B6, както и витамини А, С, D и Е. До сега в състава на пчелното млечице са установени 23 аминокиселини, включително всички незаменими за човека аминокиселини. Множество ензими налични в протеиновия състав на пчелното млечице служат като катализатори на различни биохимични реакции в организма (глюкозидаза, фосфатаза и други). Мазната фракция на пчелното млечице се състои от 80-90% свободни мастни киселини, което е рядко срещано в природата. Най-важната съставка, която се среща единствено в пчелното млечице е ненаситената мастна киселина 10-хидроксн-2-деценова киселина (10-HDA). Точно на 10-HDA се дължат множеството биологични свойства на пчелното млечице. До сега тази киселина е открита единствено в пчелното млечице. Контролът на тази активна съставка на пчелното млечице е от съществено значение за качеството на крайния продукт.

Начин на употреба

Разклатете преди употреба! За правилно отваряне на ампулата, моля вижте фигурите отпечатани на ампулата или в приложената инструкция. За деца над 3 години и възрастни се препоръчва 1 ампула дневно по време на закуска. Препоръчва се съдържанието на ампулата да се разтвори в чаша вода или плодов сок. Продуктът може да се използва няколко пъти годишно, особено при смяна на сезоните. Възможно е образуването на утайка, която се разтваря при разклатяване.

Забележка

Да се съхранява на място, недостъпно за малки деца. Препоръчаната дневна доза не трябва да се превишава. Хранителните добавки не могат да заместят балансираното и разнообразно хранене.

Предупреждение

Да не се употребява от лица, алергични към пчелно млечице. В случай на свръхчувствителност (алергия), спрете приема.

Съхранение

Съхранявайте на сухо и хладно, защитено от пряка слънчева светлина място в оригиналната опаковка.

Нетно количество в 10 ампули

150 ml (1 ампула = 15 ml)

Пуснат на пазара от:

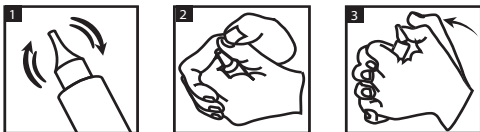
APIPHARMA d.o.o., Jeronima Kavanjina 26, 10090 Zagreb, Хърватия

Дистрибутор:

Ведра Интернешънъл АД, София 1407, ул. Червена стена 58, ап. 1

Страна на произход: Франция

Начин на отваряне на ампулата:



EN

Apimed® Vitaroyal

Royal jelly product in vials

FOOD SUPPLEMENT

Royal jelly in 1 vial = 1000 mg

Ingredients: water, royal jelly 6.4 %, honey, concentrated orange juice, fructose

Daily dose: 1 vial = 15 ml, contains:
Royal jelly 1000 mg

Average nutritive value	100 ml	1 vial (15 ml)
Energy value	200 kJ / 47 kcal	30 kJ / 7 kcal
Protein	0,9 g	0,14 g
Carbohydrates	11,3 g	1,7 g
Fats	< 0,01 g	< 0,01 g
Royal jelly	6,7 g	1,0 g

Royal jelly (gelee royale) is the most valuable and the most appreciated bee product. It is secreted from special glands of young worker bees and is fed to the queen bee and young larvae of up to three days old. Royal jelly is directly responsible for the impressive fertility, vitality and longevity of the queen bee.

Chemical composition of royal jelly: water (60-70 %), proteins (10-18 %), sugars (10-17 %), fats (up to 5 %), and 0.7-1.5 % of minerals and vitamins. Vitamins include the B-complex vitamins with a high content of vitamins B5 and B6, as well as vitamins A, C, D and E. So far 23 amino acids have been identified in the composition of royal jelly, including all amino acids regarded as essential for humans. The numerous enzymes present in the rich protein content of royal jelly serve as catalysts for different biochemical reactions in the organism (glucosidase, phosphatase and others). The lipid fraction of royal jelly consists of 80-90 % of free fatty acids, which is actually very rarely found in nature. The most important and present only in royal jelly is the unsaturated fatty acid 10-hydroxy-2-decenoic acid (10-HDA). It is precisely to 10-HDA that numerous biological properties of royal jelly are attributed. So far this acid has been found in nature only in royal jelly. The control of this active component of royal jelly is essential for the quality of the finished product.

Instructions for use

Shake before use! In order to properly open the vial, please follow the figures printed on the vial or in the enclosed instructions for use. Children over three years of age and adults should take 1 vial daily at breakfast time. It is recommended to dilute the contents in a glass of water or fruit juice. The product may be used several times a year, especially at the change of seasons.

A sediment may form by standing, which disappears when vial is agitated.

Remarks

Keep out of the reach of young children. Do not exceed the recommended daily dose. Food supplements cannot be a substitute for a well-balanced diet.

Warning

Persons allergic to royal jelly should not use this product. In case of hypersensitivity, use should be discontinued.

Storage conditions

Keep in a dry and cool place in original package, protected from direct sunlight.

Net volume in 10 vials

150 ml (1 vial = 15 ml)

Placed on the market by

APIPHARMA d.o.o.
Jeronima Kavanjina 26, 10000 Zagreb, Croatia, EU

Country of origin: France (EU)

Vial opening method:

